

## FICHAS TRABAJO: LOS MAMÍFEROS

### 1. Características de los mamíferos.

Los mamíferos evolucionaron a partir de los reptiles.

Sus características principales son:

- Cuerpo cubierto de .....
- Boca con .....que les ayudan a succionar y ..... para masticar el alimento.
- Sus crías se alimentan de ....., producida por la madre en las .....
- Son animales .....capaces de mantener su temperatura corporal.

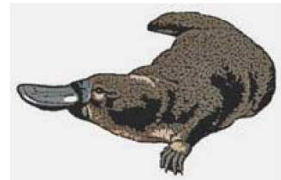
### 2. Tipos de mamíferos.

A lo largo de la evolución los mamíferos han ido perfeccionando su forma de reproducirse, por lo que hay tres grupos:

**a. Monotremas** como el .....

Tienen características intermedias entre reptiles, aves y mamíferos.

Poseen pelo, pico y sus ..... están dispersas en el abdomen de la madre. Las mamas carecen .....



**b. Marsupiales** como el .....

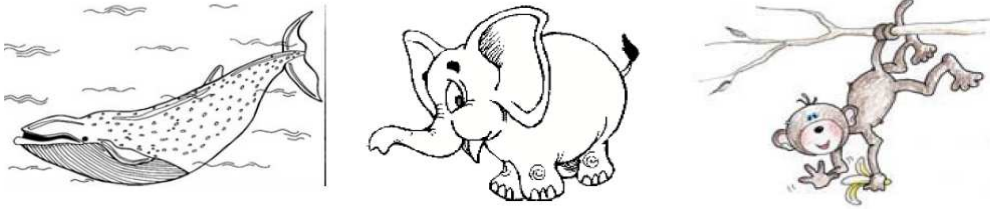
Son vivíparos, pero sus crías nacen muy inmaduras, completando su desarrollo en una bolsa llamada .....en cuyo interior se encuentran las .....



**c. Placentarios** como el .....

- Son los más abundantes y los más diversos. La mayoría son .....pero también podemos encontrarlos en ambientes acuáticos y aéreos.

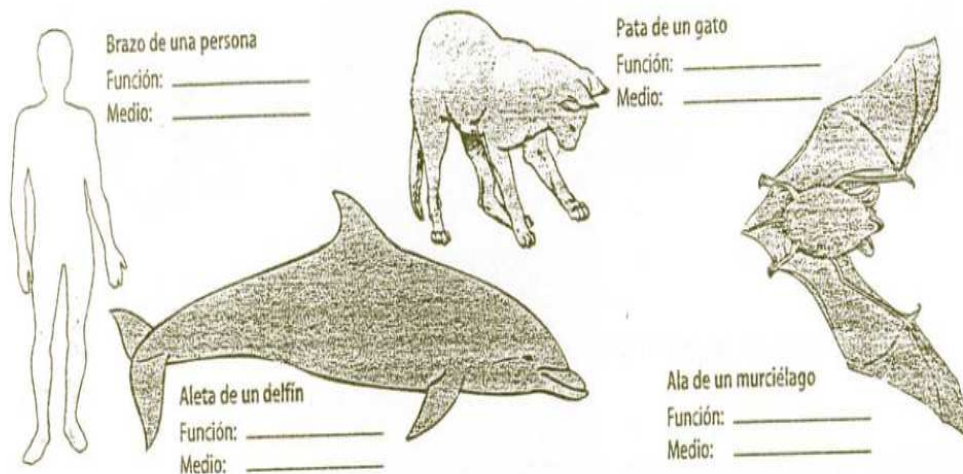
- Son ..... Sus crías se desarrollan totalmente dentro de la madre ( en el ..... materno). El alimento pasa de la madre al feto a través del .....



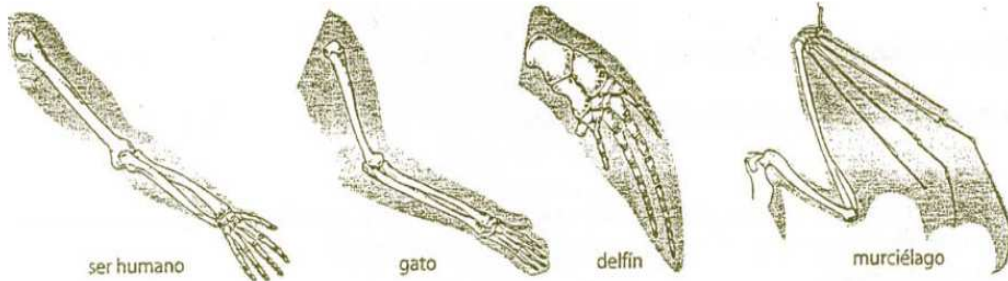
### 3. Adaptación de los mamíferos.

La adaptación es la capacidad de los seres vivos para adecuarse a las características cambiantes del medio en el que viven, modificando con el paso del tiempo una estructura o su funcionamiento, para aumentar su posibilidades de supervivencia.

Observa las extremidades de estos cuatro mamíferos y completa en cada caso el medio (terrestre, acuático o aéreo) y la función que cumplen.



Fíjate ahora en la estructura interna de las extremidades anteriores de esos mismos mamíferos y contesta a las cuestiones:



- a. Colorea en todos los dibujos los huesos de la siguiente forma: el húmero en rojo, el cúbito y el radio en azul y los huesos de la mano en amarillo.
- b. ¿Presentan todas las extremidades la misma estructura interna? Entonces, ¿por qué piensas que son tan diferentes?

#### 4. Las mandíbulas de los mamíferos.

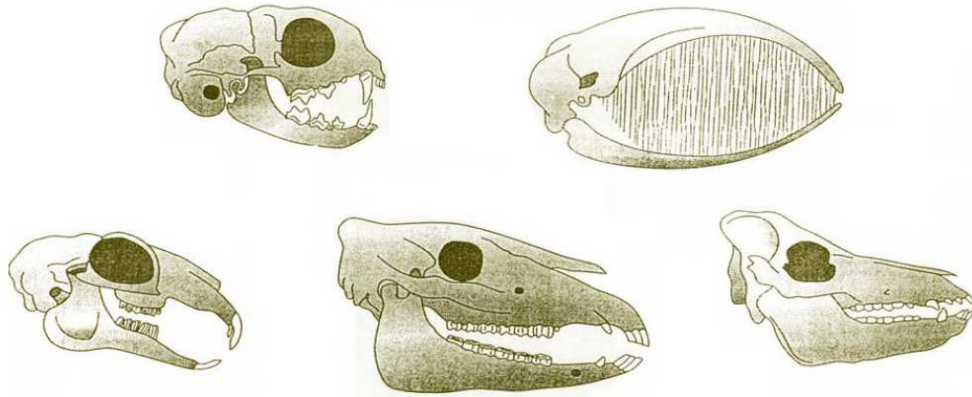
Las mandíbulas de los mamíferos son muy diversas, ya que se adaptan a muy diferentes tipo de alimentación. En general, los mamíferos poseen dientes especializados según la función que realizan.

Los ..... se encargan de cortar el alimento. Los colmillos son los que ..... el alimento y los encargados de triturar el alimento son los .....y .....

Elabora un dibujo de los tres tipos de dientes:

--	--	--

a. En la imagen de abajo están representados los cráneos de un caballo, conejo, ballena, gato y jabalí. Identifica cada uno de ellos.



b. Indica que tipo de alimentación tiene cada animal y señala qué tipo de dientes estarán más desarrollados.

animal	alimentación	dientes

c. ¿Tienen caninos el caballo y el conejo? ¿Por qué?

d. ¿Por qué tiene el caballo las muelas planas?